

# اهمیت شناخت و تشخیص بیماری آسم

دکتر پریسا آشورنیا  
فوق تخصص آلرژی و ایمونولوژی بالینی  
دانشگاه علوم پزشکی تهران





TUESDAY, MAY 2 • GINASTHMA.ORG • @GINASTHMA

# آسم چيست؟



▶ **آسم** یک بیماری التهابی مزمن و غیرواگیر راه های هوایی است که در آن بیمار دچار علائمی مثل:

✓ سرفه

✓ تنگی نفس

✓ خس خس سینه

✓ احساس فشار بر روی قفسه سینه

می شود، هر چند که ممکن است همه این علائم با هم اتفاق وجود نداشته باشد.

▶ آسم یک معضل بهداشتی برای کلیه جوامع اعم از توسعه یافته و در حال توسعه به شمار میرود.

▶ متأسفانه شیوع این بیماری در جهان رو به افزایش می باشد.

▶ در کشور ما بر اساس آخرین مطالعات، شیوع علایم آسم در کودکان حدود 11 درصد و در بالغین 9 درصد، می باشد، که البته در کلان شهرها و شهرهای دارای آلودگی هوا به مراتب بیشتر است.

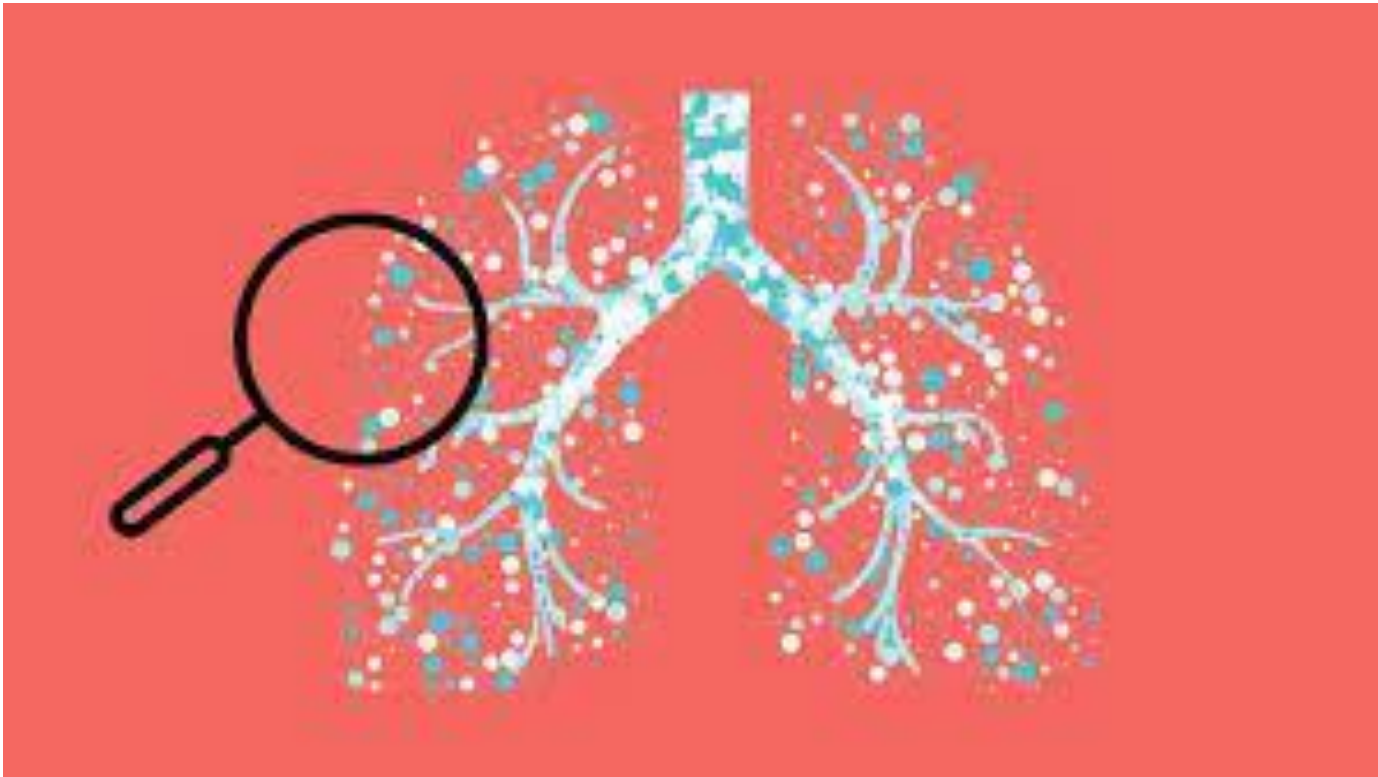
▶ بیماری آسم هزینه های قابل توجهی را به صورت مستقیم و غیر مستقیم به بیماران، خانواده های آنان و نظام سلامت کشور تحمیل می کند.

▶ این بیماری یکی از علل اصلی غیبت از مدرسه و محل کار محسوب میشود.

▶ لازم به ذکر است که تنها 10 درصد از مبتلایان به آسم دچار آسم شدید می باشند، اما همین گروه اندک بیماران، بیش از 50 درصد از کل هزینه های مستقیم و غیر مستقیم درمان این بیماری را به خود اختصاص داده اند.

بنابراین با کنترل مطلوب این بیماری علاوه بر ارتقا کیفیت زندگی بیمار، می توان هزینه های ناشی از این بیماری را به میزان قابل توجهی کاهش داد.

# روش های تشخیصی آسم:



▶ یکی از مهمترین ارکان تشخیص آسم، سابقه پزشکی و شرح حال بیمار است.

نکات مهم که نیاز به معاینه و ویزیت پزشک دارد:

✓ سرفه های طولانی بیش از 4 هفته

✓ خس خس سینه مکرر

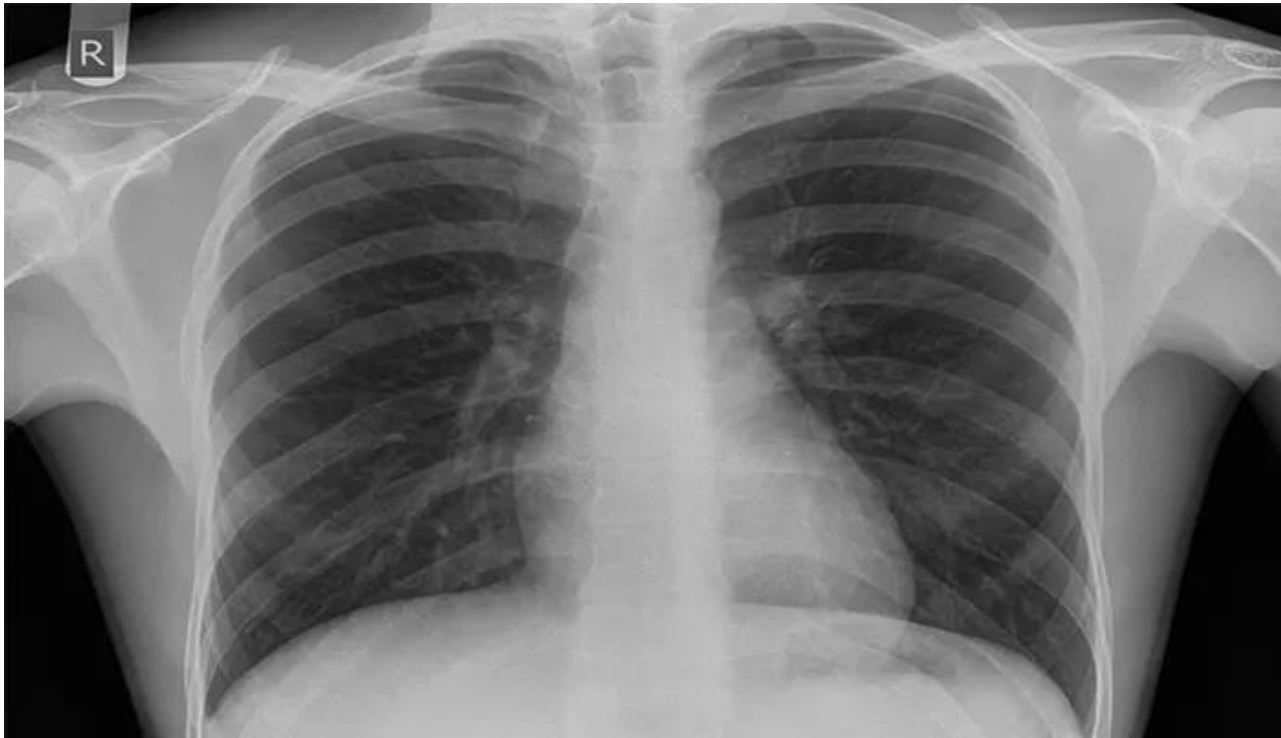
✓ تنگی نفس عود کننده

✓ سرفه در حین فعالیت و ...



▶ رادیوگرافی قفسه سینه

▶ بنا به تشخیص پزشک درخواست میشود و نیاز نیست در هر بار مراجعه به پزشک انجام شود.



▶ آزمایشات:

▶ در صورت شک به سایر بیماری ها یا عفونت ها طبق نظر پزشک



- ▶ تست های تنفسی:
- ▶ پیک فلومتری



## اسپرومتری: ▶



▶ اسپرومتری به منظور ارزیابی عملکرد ریه ها در تشخیص بیماری آسم برای کودکان بالای 6 سال قابل انجام است.

با آرزوی سلامتی برای همه شما عزیزان

